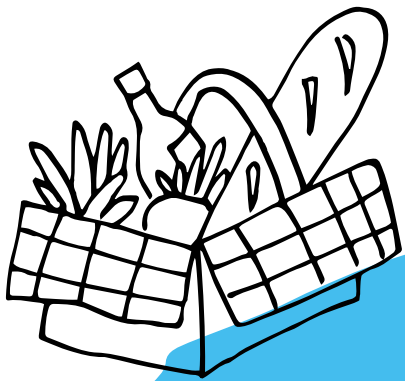


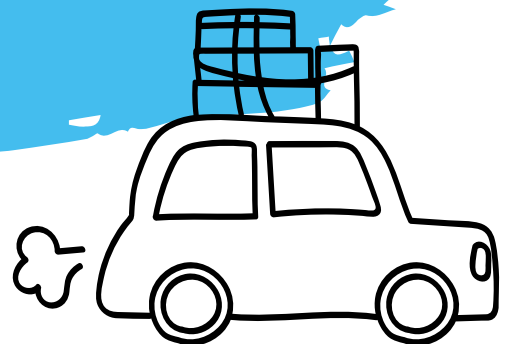
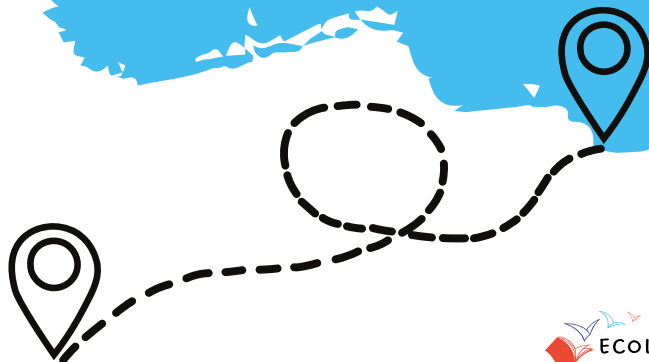
# Planifier Mon road trip

PAR: \_\_\_\_\_



BON

VOYAGE





JE TE PROPOSE DE PRÉPARER ET D'ORGANISER UN VOYAGE EN VOITURE  
POUR TA FAMILLE ET TOI!

À TRAVERS LES PROCHAINES PAGES, TU AURAS L'OCCASION DE PENSER  
AUX MOINDRES DÉTAILS POUR PRÉPARER TON VOYAGE.

AMUSE-TOI BIEN ET  
BON VOYAGE!

### Conditions d'utilisation

Ce document a été créé par madame Amélie. Votre droit d'utilisation se limite à une utilisation personnelle (pour vos enfants ou votre classe seulement). Merci de respecter mon travail et les droits d'auteurs qui s'y rattachent.

#### Tu peux:

- ✓ Utiliser ce document pour tes enfants et/ou les élèves de ta classe.
- ✓ M'écrire pour te procurer un abonnement de groupe à prix avantageux pour ton Centre d'apprentissage libre ou ton école. ([direction@ecoledamelie.com](mailto:direction@ecoledamelie.com)).
- ✓ Utiliser ce document autant de fois que tu le désires dans les années à venir!

#### Tu NE peux PAS:

- ✓ Donner ce document à tes collègues ou amis.
- ✓ Copier ce document pour qu'il soit utilisé par d'autres.
- ✓ Le publier sur un site web pour qu'il soit téléchargé ou vendu. Cela inclut un site personnel, Amazon, un site de partage, etc.
- ✓ T'approprier ce document, le modifier et/ou retirer mon logo.

Restons en contact!

 @ecoledamelie

 @ecoledamelie



# Choisis une destination

PENSE À 4 DESTINATIONS QUE TU AIMERAIS DÉCOUVRIR.

-----

Distance par rapport à ta maison:  
\_\_\_\_\_

Province et pays où c'est situé:  
\_\_\_\_\_

Principale attraction:  
\_\_\_\_\_

Pourquoi cet endroit t'intéresse:  
\_\_\_\_\_  
\_\_\_\_\_  
\_\_\_\_\_

-----

Distance par rapport à ta maison:  
\_\_\_\_\_

Province et pays où c'est situé:  
\_\_\_\_\_

Principale attraction:  
\_\_\_\_\_

Pourquoi cet endroit t'intéresse:  
\_\_\_\_\_  
\_\_\_\_\_  
\_\_\_\_\_

-----

Distance par rapport à ta maison:  
\_\_\_\_\_

Province et pays où c'est situé:  
\_\_\_\_\_

Principale attraction:  
\_\_\_\_\_

Pourquoi cet endroit t'intéresse:  
\_\_\_\_\_  
\_\_\_\_\_  
\_\_\_\_\_

-----

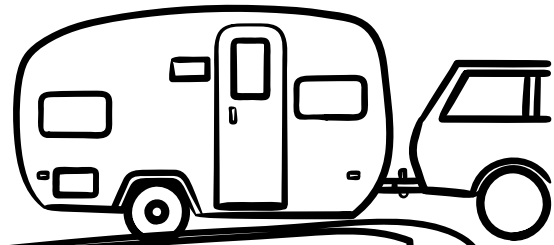
Distance par rapport à ta maison:  
\_\_\_\_\_

Province et pays où c'est situé:  
\_\_\_\_\_

Principale attraction:  
\_\_\_\_\_

Pourquoi cet endroit t'intéresse:  
\_\_\_\_\_  
\_\_\_\_\_  
\_\_\_\_\_

# C'est officiel!



TU AS  
FINALEMENT  
CHOISI CETTE  
DESTINATION:

IL Y A MAINTENANT MILLE ET UN DÉTAILS À PRÉVOIR POUR UNE SORTIE RÉUSSIE!

LES COLLATIONS À APPORTER

UN VÊTEMENT À  
NE PAS OUBLIER

LES PHOTOS QUE JE VEUX PRENDRE

JEUX POUR FAIRE  
PASSER LE TEMPS

LES ENDROITS OÙ DORMIR

AUTRES ARTICLES À NE  
PAS OUBLIER

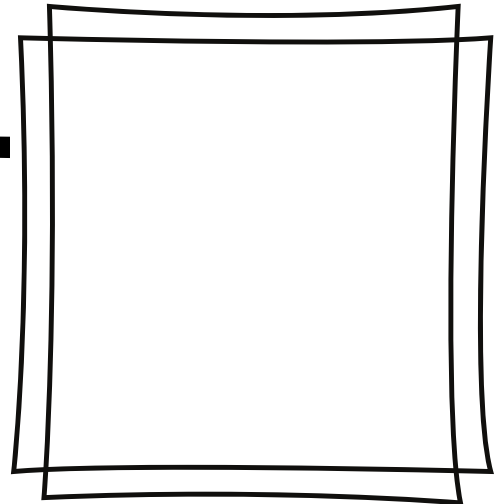


# Atelier d'écriture

# 1

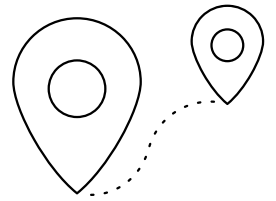
## UNE RENCONTRE INATTENDUE

IMAGINE QUE TU RENCONTRES QUELQU'UN DANS TON «ROAD TRIP ». DÉCRIS CETTE PERSONNE LE PLUS PRÉCISÉMENT POSSIBLE. CELA PEUT ÊTRE QUELQU'UN QUI EST TRÈS GENTIL AVEC TOI, UN NOUVEL AMI OU ENCORE QUELQU'UN DE TRÈS MYSTÉRIEUX QUE TU AS CROISÉ QUELQUE PART.



A large writing area consisting of a thick black border and horizontal lines for text.

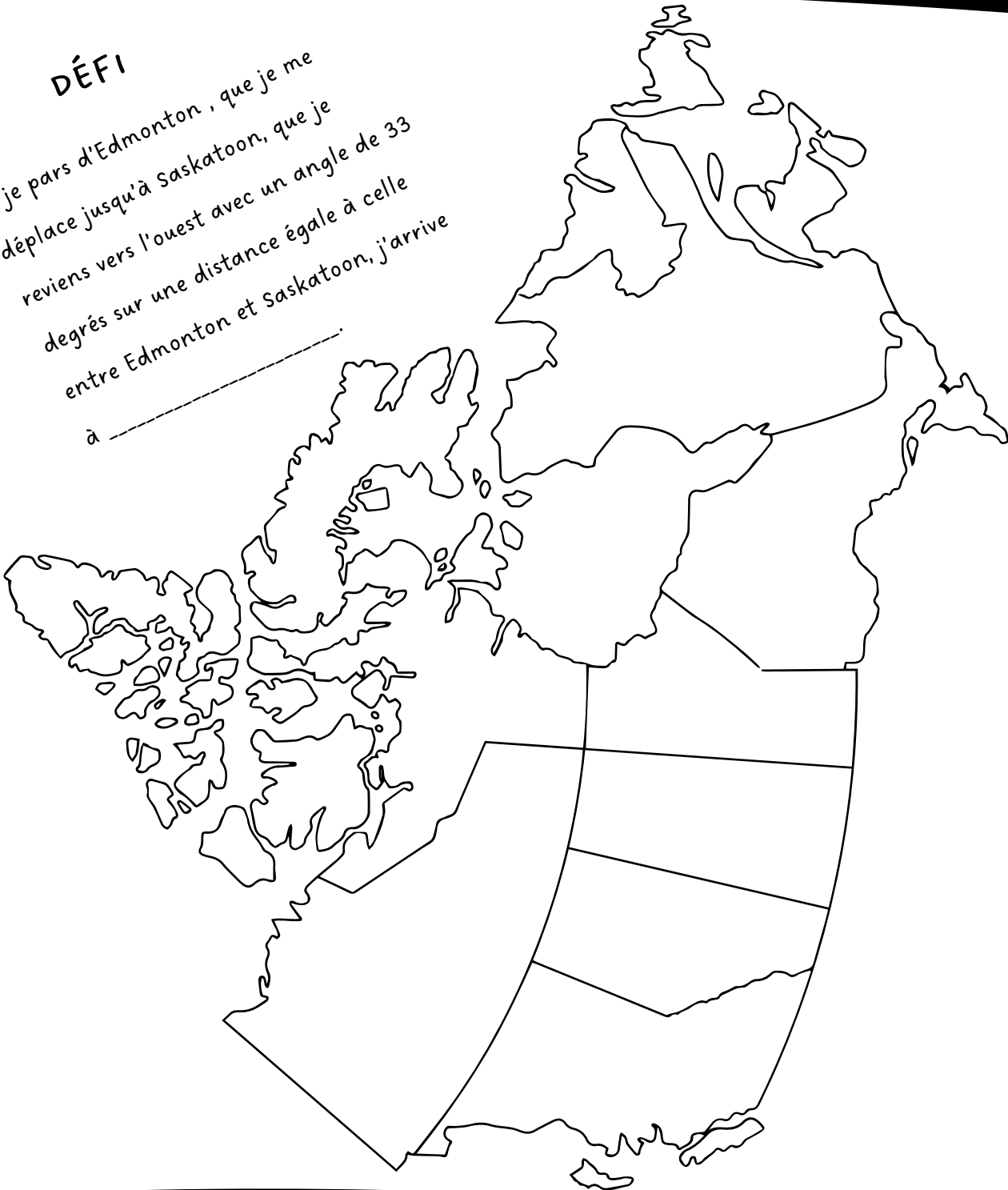
# Choisir le trajet



PREND LE TEMPS DE DESSINER LE TRAJET QUE VOUS COMPTEZ PRENDRE POUR VOUS RENDRE À DESTINATION. AU BESOIN, FAIS-TOI IMPRIMER UNE CARTE PLUS REPRÉSENTATIVE COMME UNE CARTE DU QUÉBEC SEULEMENT OU UNE DES ÉTATS-UNIS SI TU PRÉVOIS Y ALLER. INDIQUE TON LIEU DE DÉPART (TA MAISON) ET TON LIEU D'ARRIVÉ. NOMME CHACUNE DES PROVINCES ET DES GRANDES VILLES QUE TU TRAVERESRAS PENDANT LE VOYAGE.

## DÉFI

Si je pars d'Edmonton, que je me  
déplace jusqu'à Saskatoon, que je  
reviens vers l'ouest avec un angle de 33  
degrés sur une distance égale à celle  
entre Edmonton et Saskatoon, j'arrive  
à \_\_\_\_\_



# Analyser le trajet

SUR TA CARTE, REPÈRE ET DESSINE LES ÉLÉMENTS SUIVANTS:

1. Trace une ligne de ta maison jusqu'à la ville suivante à l'ouest de celle-ci.
2. Trace une ligne de ta maison jusqu'à la ville suivante au sud de celle-ci.
3. L'angle ainsi formé est de \_\_\_\_\_ degrés.
4. Si je referme cet angle pour en faire un triangle, ce sera un triangle \_\_\_\_\_.

1. Indique 3 arrêts que tu aimerais faire qui forment un triangle rectangle.

- Arrêt A: \_\_\_\_\_
- Arrêt B: \_\_\_\_\_
- Arrêt C: \_\_\_\_\_

> ABC: \_\_\_\_\_

> BCA: \_\_\_\_\_

> CAB: \_\_\_\_\_

1. Choisis un restaurant dans ton trajet où tu aimeras arrêter manger. Indique cet endroit par un point.
2. Choisis l'endroit où tu aimeras arrêter dormir qui est le plus près du restaurant que tu viens d'indiquer.
3. Trace une ligne entre ces deux points.
4. Trace la médiatrice de ce segment.
5. Explique pourquoi cette nouvelle ligne est la médiatrice.

Mesure, à l'échelle, quel sera le nombre de km total de ton voyage. Pense à calculer l'aller et le retour.

Distance sur la carte: \_\_\_\_\_

Échelle de la carte: \_\_\_\_\_

Nb de km du voyage: \_\_\_\_\_




# À l'époque de la sédentarisation...

EN LIEN AVEC NOS APPRENTISSAGES SUR LA SÉDENTARISATION EN HISTOIRE, CHOISIS UNE VILLE QUE TU VISITERAS AU COURS DE TON VOYAGE ET TENTE DE RÉPONDRE AUX QUESTIONS SUIVANTES.

JE CHOISIS:

-----

Quels sont les éléments du territoire qui ont favorisé une installation sédentaire à cet endroit.



Quelles difficultés crois-tu que les premiers habitants ont pu rencontrer en voulant s'établir de façon permanente à cet endroit?

-----  
-----  
-----  
-----  
-----  
-----  
-----  
-----

Quels végétaux crois-tu qu'ils ont plantés pour se nourrir. Tu peux consulter la carte de la domestication des végétaux et/ou faire des liens avec tes connaissances sur cet endroit.

-----  
-----  
-----  
-----  
-----