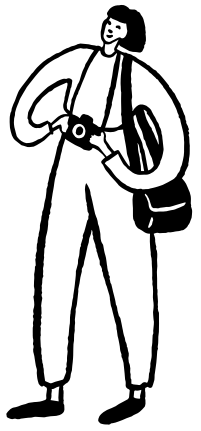


Territoire touristique ou pas?



INSTALLER UN FOOD TRUCK SUR UN TERRITOIRE TOURISTIQUE PEUT S'AVÉRER, À PREMIÈRE VUE, UNE OPTION QUI VA DE SOI. MAINTENANT QUE TU CONNAIS MIEUX LES ENJEUX DES TERRITOIRES TOURISTIQUES, SÉLECTIONNES-EN UN SUR LA CARTE ET PARTAGE-NOUS TA RÉFLEXION SUR LE SUJET. TU PEUX T'INSPIRER DES SUGGESTIONS SUIVANTES:

Les Chûtes du Niagara, le parc national de Banff, la ville de Vancouver, le glacier Athabasca, le Vieux-Québec, etc.

LES AVANTAGES DE T'Y INSTALLER

LES INCONVÉNIENTS

UN PROBLÈME QUE RENCONTRE CE TERRITOIRE TOURISTIQUE

PERSONNELLEMENT, JE FERAIS LE CHOIX D'Y INSTALLER/ DE NE PAS INSTALLER MON CAMION PARCE QUE...