



Du printemps en boîte!



Prépare une boîte sensorielle avec des éléments du printemps.

Étape 1: Note plusieurs idées dans chacune des cases.

Étape 2: Sélectionne un objet pour chacune des cases et place-le dans ta boîte de printemps.

Étape 3: Décore ta boîte et amuse-toi à faire deviner aux gens ce qu'ils touchent en plongeant leur main dans la boîte les yeux fermés.

Je peux entendre...



Je peux voir...



Je peux sentir...



Je peux goûter...

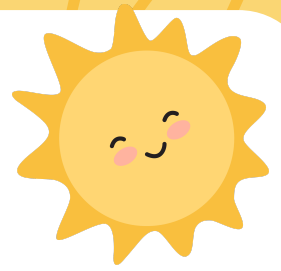


Je peux toucher...





De l'été en boîte!



Prépare une boîte sensorielle avec des éléments de l'été.

Étape 1: Note plusieurs idées dans chacune des cases.

Étape 2: Sélectionne un objet pour chacune des cases et place-le dans ta boîte d'été.

Étape 3: Décore ta boîte et amuse-toi à faire deviner aux gens ce qu'ils touchent en plongeant leur main dans la boîte les yeux fermés.

Je peux entendre...



Je peux voir...



Je peux sentir...



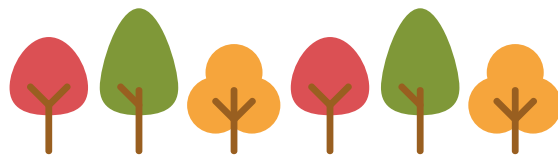
Je peux goûter...



Je peux toucher...



De l'automne en boîte!



Prépare une boîte sensorielle avec des éléments de l'automne.

Étape 1: Note plusieurs idées dans chacune des cases.

Étape 2: Sélectionne un objet pour chacune des cases et place-le dans ta boîte d'automne.

Étape 3: Décore ta boîte et amuse-toi à faire deviner aux gens ce qu'ils touchent en plongeant leur main dans la boîte les yeux fermés.

Je peux entendre...



Je peux voir...



Je peux sentir...



Je peux goûter...

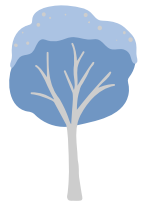


Je peux toucher...





De l'hiver en boîte!



Prépare une boîte sensorielle avec des éléments de l'hiver.

Étape 1: Note plusieurs idées dans chacune des cases.

Étape 2: Trouve un objet pour chacune des cases et place-le dans ta boîte d'hiver.

Étape 3: Décore ta boîte et amuse-toi à faire deviner aux gens ce qu'ils touchent en plongeant leur main dans la boîte les yeux fermés.

Je peux entendre...



Je peux voir...



Je peux sentir...



Je peux goûter...



Je peux toucher...

